



MONTHLY MEMBERSHIP PROGRESS REPORT

District 355 C

Results as of: 10/31/2014

GMT: JUNG YUL CHOI

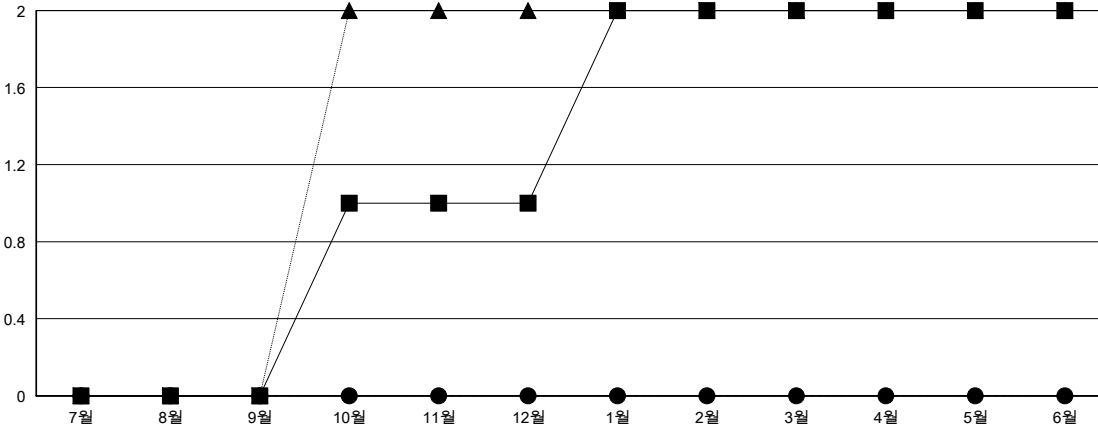
장소 REPUBLIC OF KOREA

현장지역 GMT 5

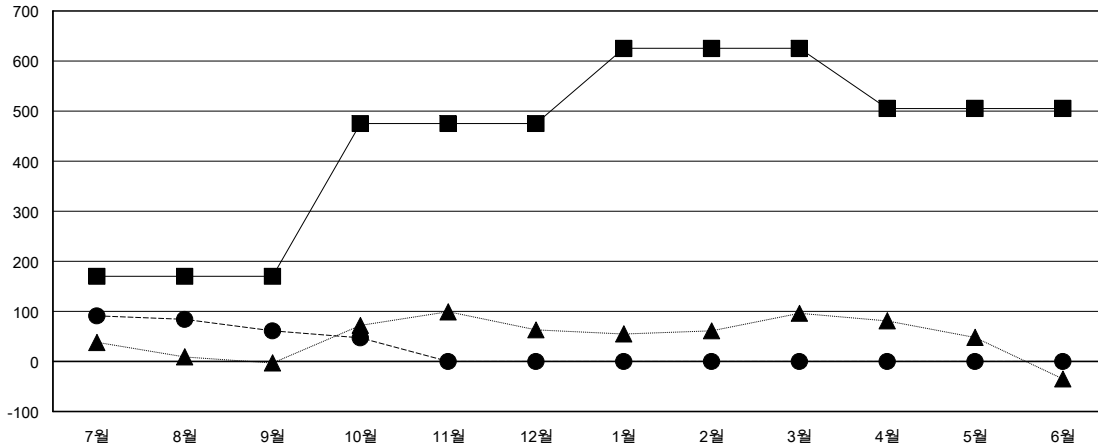
클럽				
결과- 2014-2015				
사분기	신생클럽 목표	신생클럽	해산된 클럽	순 증감/감소
7월/8월/9월	0	0	0	0
10월/11월/12월	1	0	0	0
1월/2월/3월	1	0	0	0
4월/5월/6월	0	0	0	0

회원 1인당				
결과- 2014-2015				
사분기	신입회원 목표	추가된 차터 및 신입 회원	퇴회 회원	순 증감/감소
7월/8월/9월	170	290	229	61
10월/11월/12월	305	35	49	-14
1월/2월/3월	150	0	0	0
4월/5월/6월	-120	0	0	0

목표 및 누적 신생클럽 수



목표 및 누적 회원수



해산된 클럽: 0	1명 이상의 신입회원을 등록한 71 CLUBS OF 100	성별 분포 남성 3,976 (75.75%) 여성 1,273 (24.25%)
퇴회회원 작고 5 클럽해산 0 기타 273 합계 278	여기에 클릭하여 현황보고 내용 검토	가족단위 회원 0 세대주 0 비 세대주 0